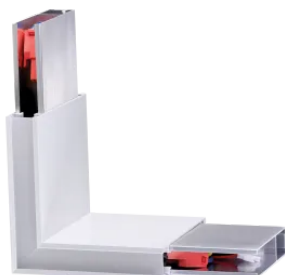


Общая информация

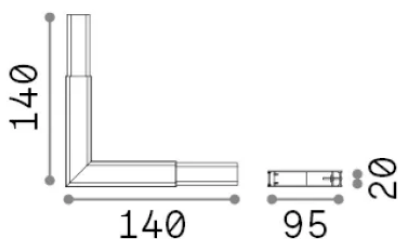
Технический свет -



Ean	8021696241999
Пункт	STEEL SP D20 PROFILO ANGOLARE WIDE 3000K BIANCO
Установка	
Гарантия	5 years
Общий вес	0.26 kg
Объем	0.00256 m ³

Техническая информация

Вес нетто	0.26 kg
Класс изоляции	III
Индекс защиты	IP20
Согласие	CE
Рабочая Температура	0° ~ +40 °C
Dimmer	1, CC regulation
Тип аксессуара	Optional
Выходная мощность	36 V DC
Источник питания	Included in LINUS SP/AP



Информация об источнике

Интегрированный источник	Integrated LED module
Сменный источник	No
Власть	5,5 W
Выбросы	Direct
Максимальное потребление	max 5,5 W
Функции LED	LED SMD
CCT LED	3000 K
Продолжительность LED (t. 25°c)	50000 h
CRI	> 90
SDCM	3
Угол светового луча	104°
Световой поток луча	560 lm
Полезный световой поток	320 lm
Фотобиологический риск	1
Резервная мощность	< 0.50 W