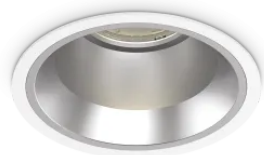


## Informations générales

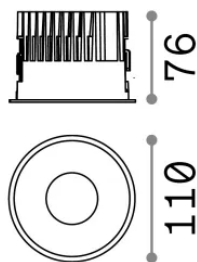
## Technique - Lampes à encastrer



|                     |                         |
|---------------------|-------------------------|
| <b>Ean</b>          | 8021696266497           |
| <b>Article</b>      | OFF FI 15W 3000K BIANCO |
| <b>Installation</b> | Lampes à encastrer      |
| <b>Garantie</b>     | 5 years                 |
| <b>Poids brut</b>   | 0.57 kg                 |
| <b>Le volume</b>    | 0.002128 m <sup>3</sup> |

## Info technique

|                                      |              |
|--------------------------------------|--------------|
| <b>Poids net</b>                     | 0.46 kg      |
| <b>Classe d'isolation</b>            | II           |
| <b>Indice de protection</b>          | IP20         |
| <b>Conformité</b>                    | -            |
| <b>Température de fonctionnement</b> | -            |
| <b>Dimmer</b>                        | Non-dimmable |
| <b>Puissance de sortie</b>           | 220-240 V AC |
| <b>Source de courant</b>             | -            |



## Informations sur la source

|                                   |                 |
|-----------------------------------|-----------------|
| <b>Source intégrée</b>            | -               |
| <b>Source remplaçable</b>         | No              |
| <b>la puissance</b>               | 15 W            |
| <b>Émissions</b>                  | -               |
| <b>Consommation maximale</b>      | -               |
| <b>Caractéristiques LED</b>       | LED COB CITIZEN |
| <b>CCT LED</b>                    | 3000 K          |
| <b>Durée LED (t. 25°C)</b>        | 50 h            |
| <b>CRI</b>                        | > 90            |
| <b>SDCM</b>                       | 3               |
| <b>Angle de faisceau lumineux</b> | 50°             |
| <b>UGR Maximum</b>                | < 19            |
| <b>Flux du faisceau lumineux</b>  | 1300 lm         |
| <b>Flux lumineux utile</b>        | -               |