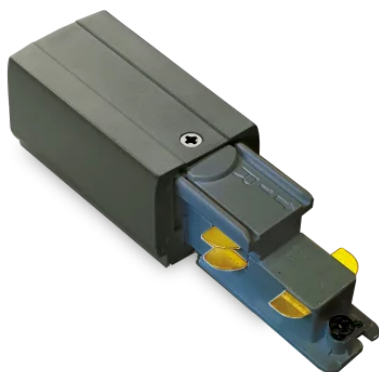


## Información general

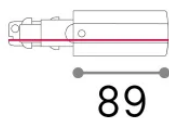
## Técnico - Accesorio



|                    |  |
|--------------------|--|
| <b>Ean</b>         | 8021696246536                                      |
| <b>Artículo</b>    | LINK 3-PHASE TRIMLESS ALIM. TESTA DX 1-10V/DALI NE |
| <b>Instalación</b> | Accesorio  |
| <b>Garantía</b>    | 5 years  |
| <b>Peso bruto</b>  | 0.09 kg  |
| <b>Volumen</b>     | 0.00029 m <sup>3</sup>                             |

## Información técnica

|                           |              |
|---------------------------|--------------|
| <b>Peso neto</b>          | 0.08 kg      |
| <b>Cumplimiento</b>       | -            |
| <b>Dimmer</b>             | Dimmable     |
| <b>Tipo de accesorio</b>  | -            |
| <b>Salida de potencia</b> | 120-240 V AC |



89