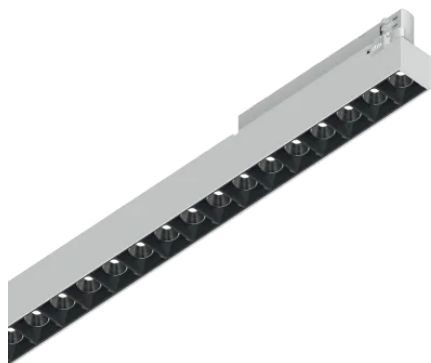


Allgemeine Information

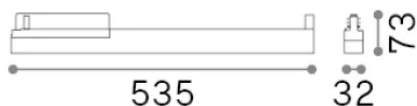
Technisch - Strahler und Schienen



Ean	8021696375267
Artikel	DISPLAY ACCENT D0535 DALI 3000K BIANCO
Installation	Strahler und Schienen
Garantie	5 years
Bruttogewicht	0.92 kg
Volumen	0.002802 m ³

Technische Information

Nettogewicht	0.68 kg
Isolationsklasse	II
Schutzindex	IP20
Einhaltung	-
Betriebstemperatur	-
Dimmer	1
Leistung	220-240 V AC
Energieversorgung	-



Quellinfo

Integrierte Quelle	-
Austauschbare Quelle	No
Leistung	14 W
Emissionen	-
Maximaler Verbrauch	-
Merkmale LED	LED SMD
CCT LED	3000 K
Dauer LED (t. 25°C)	50 h
CRI	> 90
SDCM	3
Lichtstrahlwinkel	48°
UGR Maximal	< 16
Lichtstrahlfluss	1950 lm
Nützlicher Lichtstrom	-